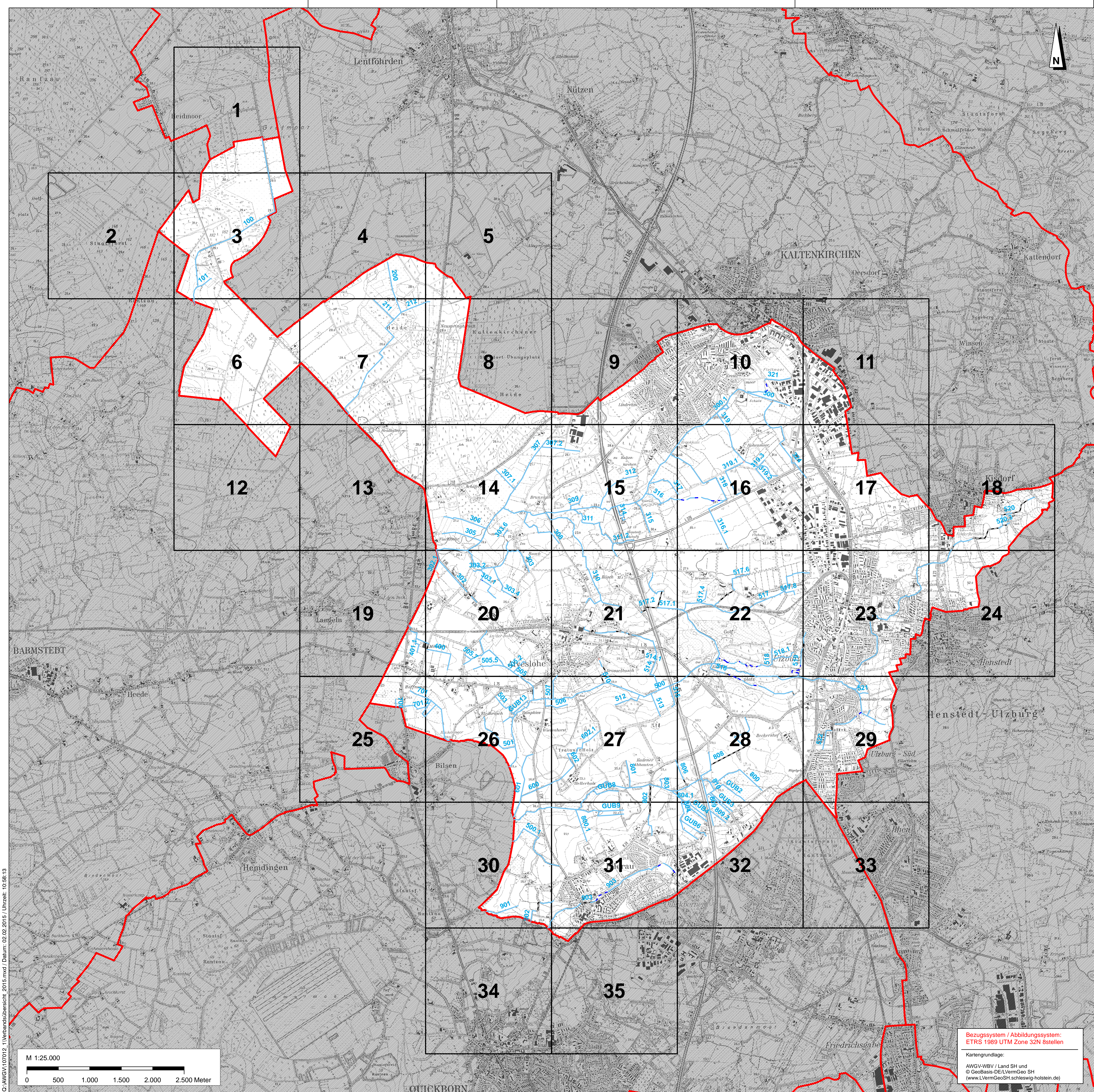


G:\AWGV\107012_1\Verbandsübersicht_2015.mxd / Datum: 02.02.2015 / Uhrzeit: 10:56:13



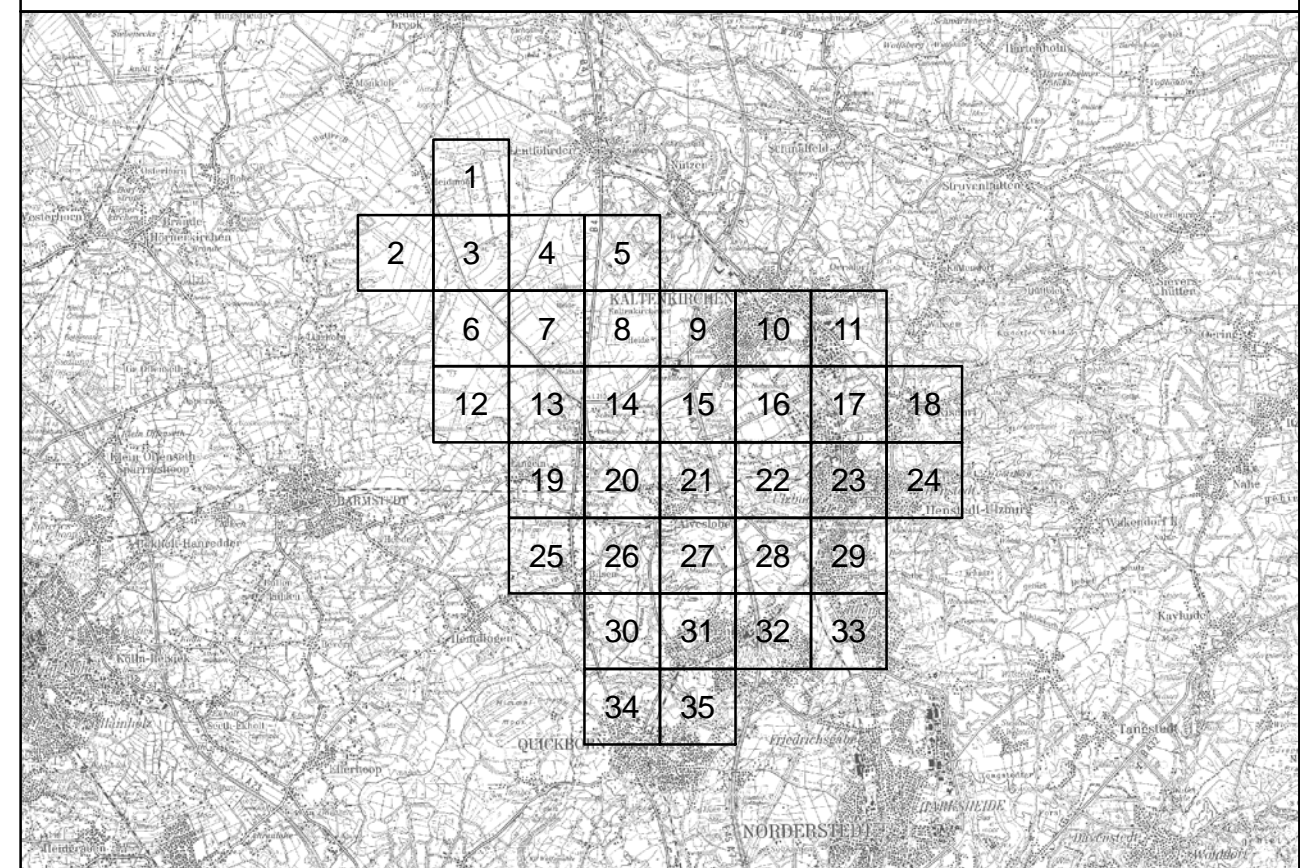
Zeichenerklärung

Ereignisse DAV (Linien)

- Rohrleitung ohne Gewässereigenschaft
- Gewässer
- Verrohrung
- Seeeinfluss
- Hilfslinie

- Wasser- und Bodenverbandsgrenze
- Blattschnitt

Übersichtskarte M 1:200.000



GPV Krückau-Pinnau

Anlagen- und Gewässerverzeichnis
des GPV Krückau-Pinnau

Übersichtskarte M 1:25.000

Projekt-Nr.: 107012_1
Anlage: -
Blatt-Nr.: 1
bearbeitet: Srugis
gezeichnet: Reese
geprüft: Reese
Datum: 02.02.2015

Bezugssystem / Abbildungssystem:
ETRS 1989 UTM Zone 32N 8stellen
Kartengrundlage:
AWGV-WBV / Land SH und
© GeoBasis-DE/LVermGeo SH
(www.LVermGeoSH.schleswig-holstein.de)

Verkehrsanlagen
Wasserwirtschaft
Stadtplanung
Landschaftsarchitektur

Ingenieurgesellschaft
Reese + Wulff GmbH
Beratende Ingenieure VbI
Kurt-Wagener-Straße 15
25337 Elmshorn
Tel. 04121 / 46915-0
Fax 04121 / 46915-14
info@ing-reese-wulff.de
www.ing-reese-wulff.de